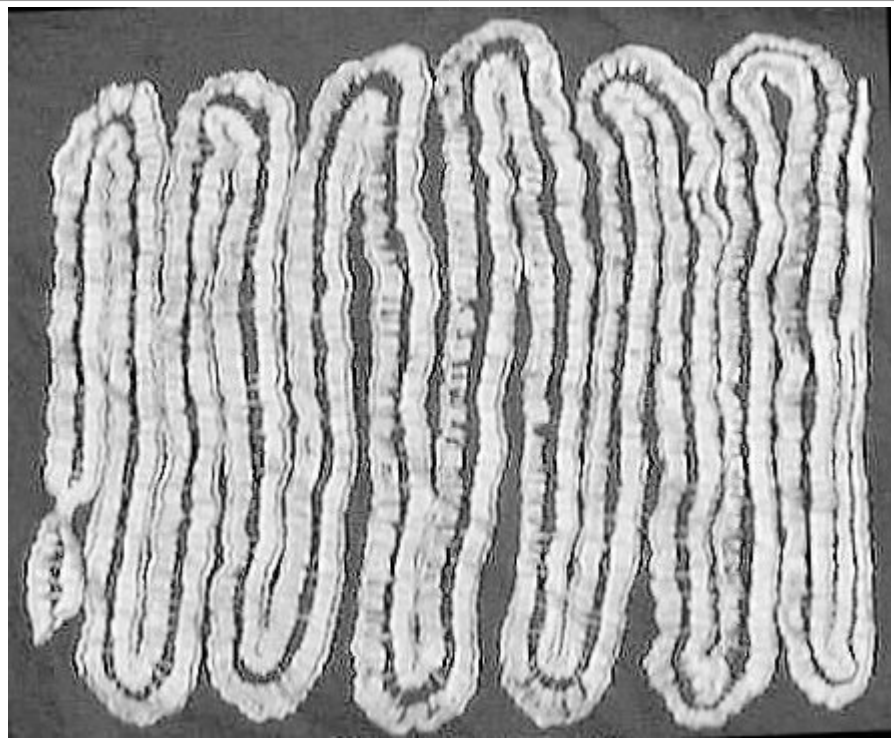


りさいこらいず



総合力	
連携力	
所属人数	
初心者育成	初心者追放
厨房度	
勝ち馬属性	真性ライダー（ゲブが強くなると帰って来て空気を悪くする）
問題児	全員
タグ	ゲブ 部隊

部隊員一覧

名前		自己紹介	備考
	隊長		
	副隊長		
	部隊員		

▶ 部隊紹介

ゲブの癌部隊代表。短カス部隊。

初心者部隊、新規を見つけては、難癖付けて晒し扱き下ろすゴミの集まり。

一番最近では、初心者が大半の[SAMURAIHYPHEN侍魂](#)を、同類の短カス癌部隊[扶養家族](#)と共に訓練場でレイプした挙句、2ch・SNS・乙wikiで自慢三昧するという、厨のNEET短カス部隊丸出しの行為に耽っている。

幸いなことに、既に、りさいこらいずと[扶養家族](#)はゲブの産廃としてゲブ民に周知されていた為、[侍魂](#)の被害は最小限

に抑えられた。

わき みこ あーすシンパの代表部隊。

からけチクワブの暴言を賛美、便乗。

トリニティや犬同盟系列の目標戦主力をゲブから追放する際、FEZ内やSNSで、盟友隕鉄と共に全力でわきみこに協力した、ゲブ崩壊最大の原因。

ただし、わき みこ あーす最大のイベントとなった後釣り宣言に対するコメントは無し。

厨房程度の羞恥心は持ち合わせていた模様。

わきみこ失脚後は、2chでオフィ先生を宣伝してイメージアップ策や孤立を避けるためのIRC宣伝を行い、自身の自尊心を保ちつつ、実質は形振り構わない乙鯖残留工作を行っているが、時勢は追放論の大合唱が大勢を占めており、嘲笑失笑を買うだけでしかない。

▶ りさいこらいずの歴史

ゲブ全盛時代ホル本土攻めをしていた部隊。

なつきちが厨王突破殺やハンカレ募集中と仲が良かったため

彼らを利用してつつホルホルしていた。

ゲブ衰退後、ホルによる本土攻めがたびたびあるが彼らの姿を見ることがない。

戦争時裏方はまったくせず自分たちの好きなようにスコアを稼いでいる集団。

それだけならまだいいが、戦線が崩れるとそのことについて

暴言まがいのことを吐きつつそのまま戦っていることが多い。

彼らと一緒に戦場ではオベは折られるものだと思って行動したほうがいいだろう。

ニート様多め

目標時、なつきちが来ると負けフラグ。

ネガ発言、暴言、自分の事を棚に上げた批判等々は、どこにいてもやっているが。

ゲブ晒しスレの常連。

初心者部隊、新規を見つけては、難癖付けて晒し扱き下ろす。

特攻死するなつきち、不思議空間を作り出す皿、氷にパウブレ解凍する短スカと全体的にレベルが低いが、ゲブの他の古参への根回し（尻尾フリ）によってゲブ最強部隊ということになっている。