

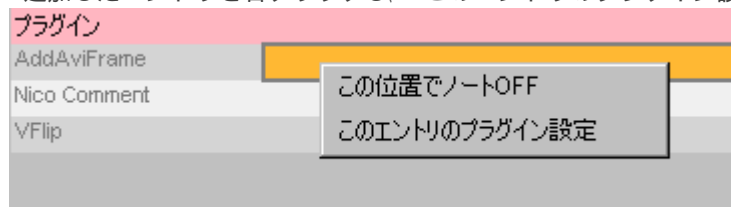
AVIファイルからフレームを順次読み込み、画面に追加するプラグイン。

## ダウンロード

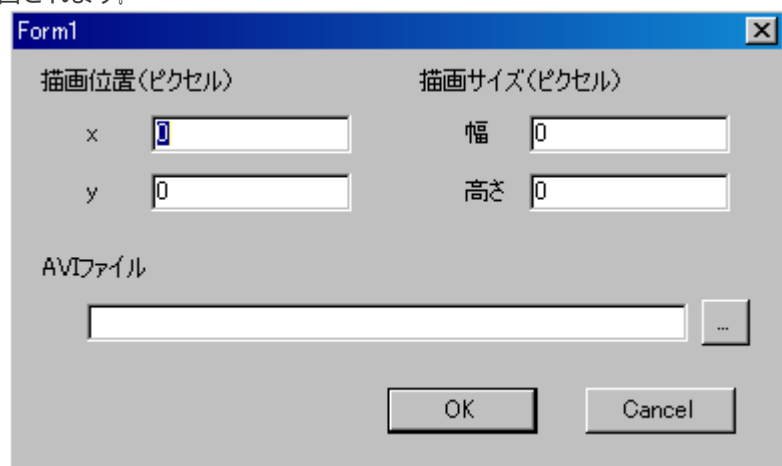
(LipSync本体に同梱されています)

## 使い方

1. AddAviFrame用のタイムテーブル上のaviを重ねたい時間帯に、エントリを追加します。
2. 追加したエントリを右クリックし、「このエントリのプラグイン設定」をクリックします。



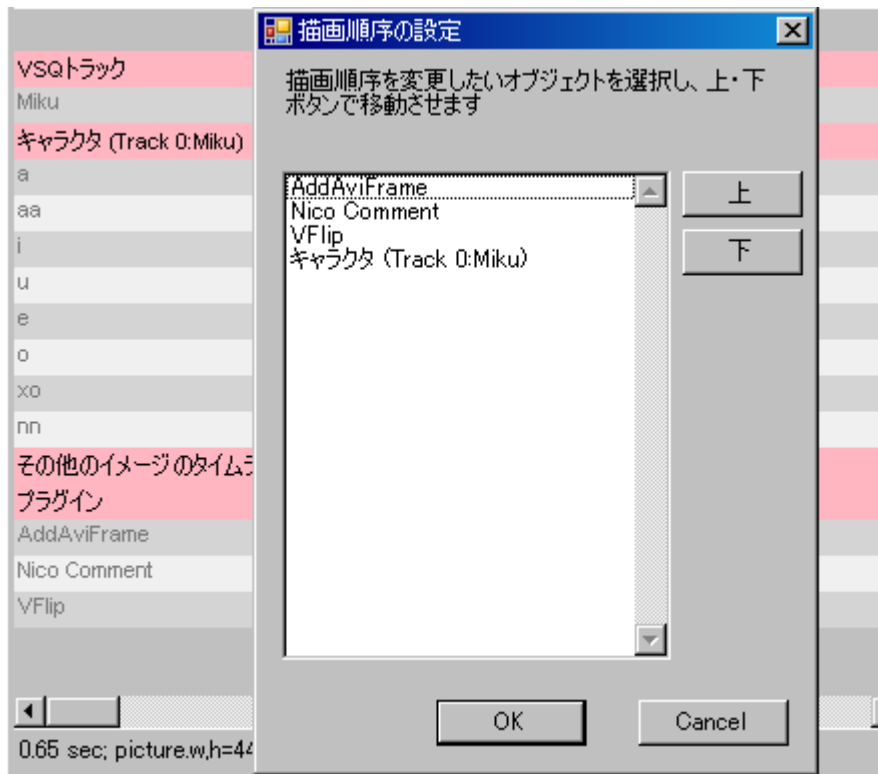
3. 出てくる設定ウィンドウで、aviファイルへのパス、aviを重ねる位置と、重ねるサイズを設定します。aviのフレームが、設定された幅・高さに引き伸ばされますが、どちらかにゼロをセットした場合、拡大・縮小を行わず、そのまま描画されます。



## 使用時のアドバイス

### 描画順

プラグインの適用順序に注意する必要があります。  
aviを背景として重ねたい場合は、メイン画面の「編集」→「描画順序」を順に選択し、描画順を変更します。下図の設定例では、キャラクタの上にaviが描画されてしまうことになります。



## プラグインの無効化

あまりにも動作が重くて、プレビューでAVIを表示したくないというときは、メインメニューから、「設定」→「AddAviFrameの設定」を選択し、出てくるダイアログで「いいえ」を選択します。

ただし、この設定はAVI出力時も効果が出ます。このため、同じ設定画面で「はい」を選択し終わった状態でAVI出力を行う必要があります。